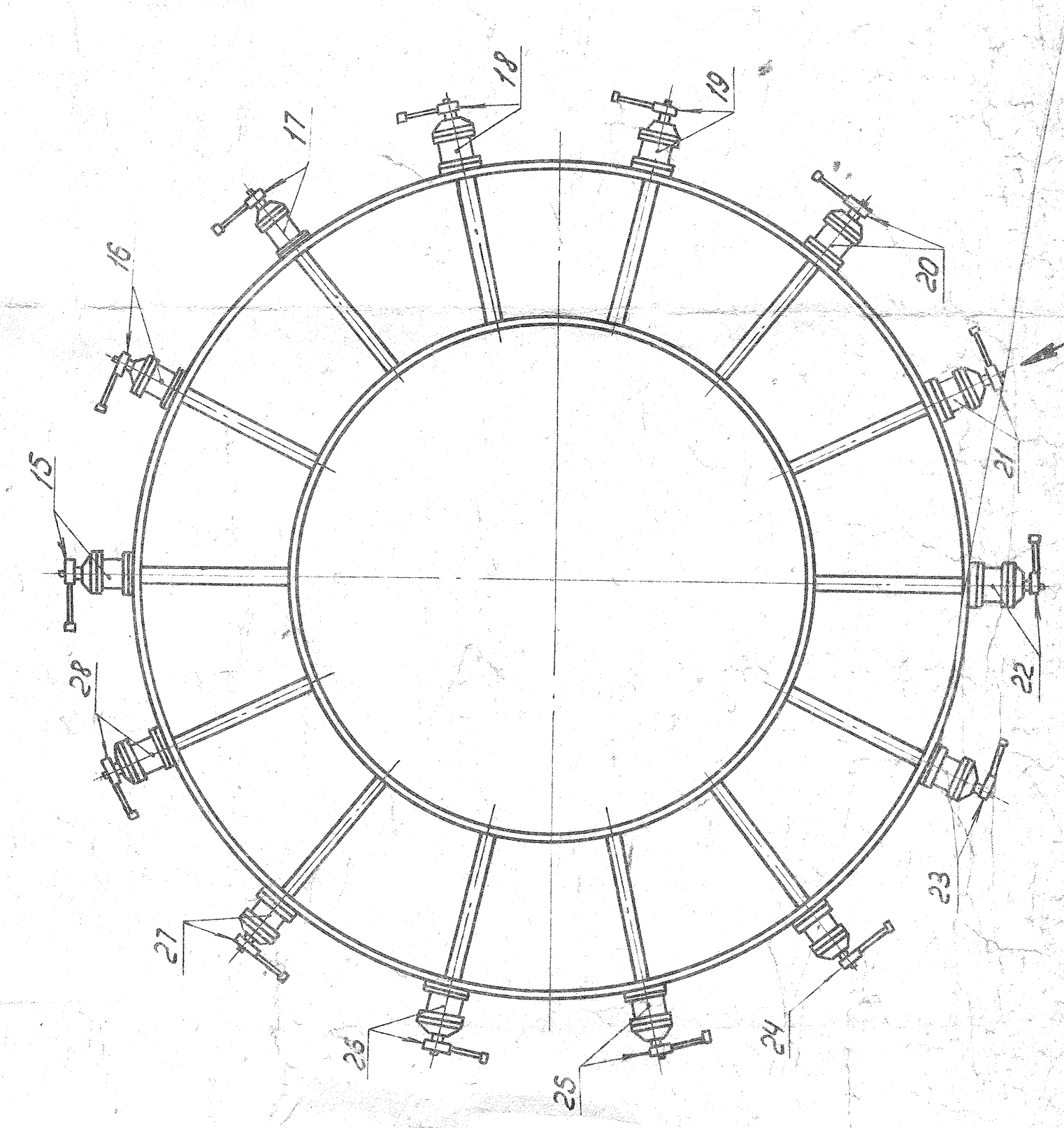
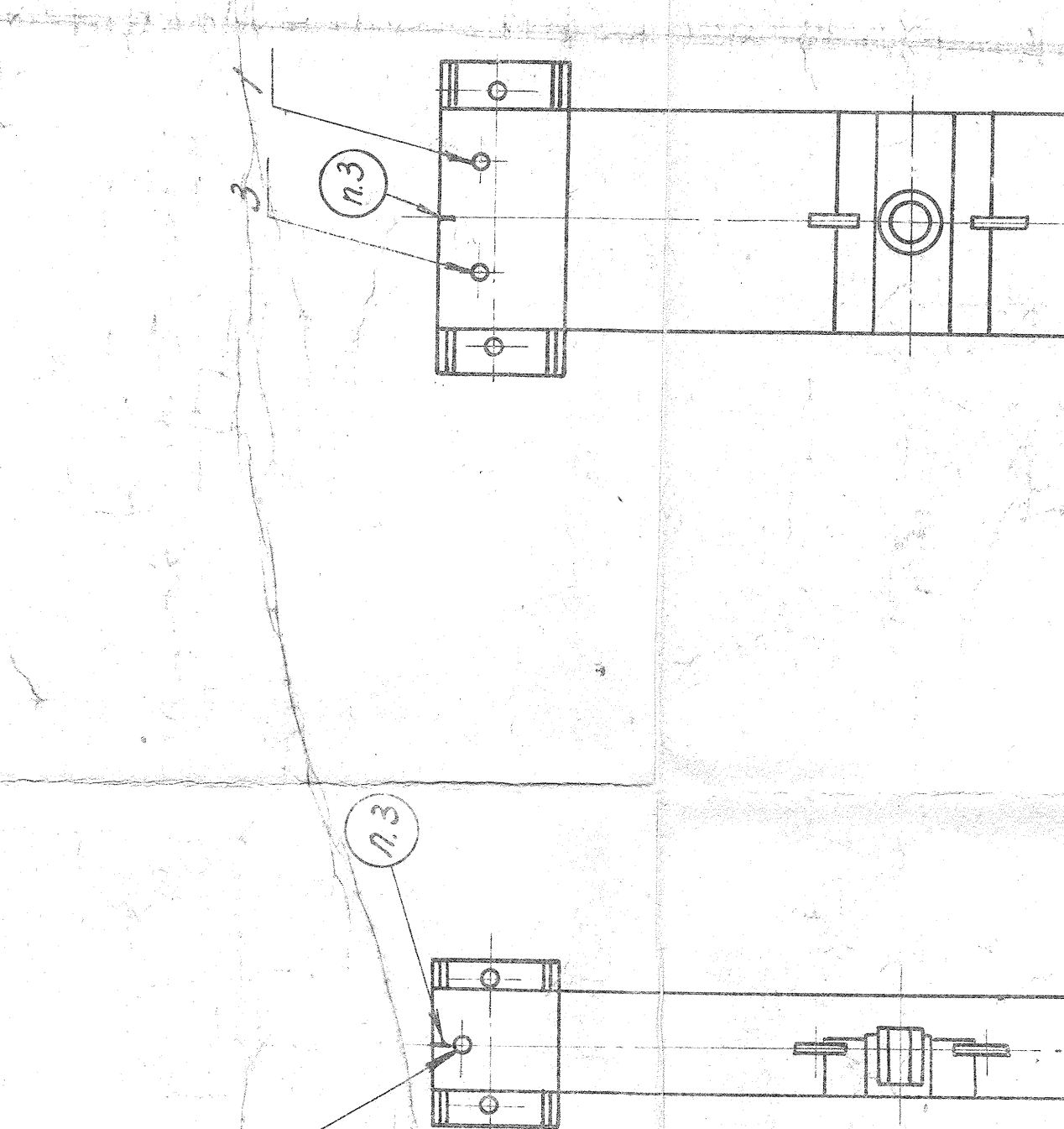
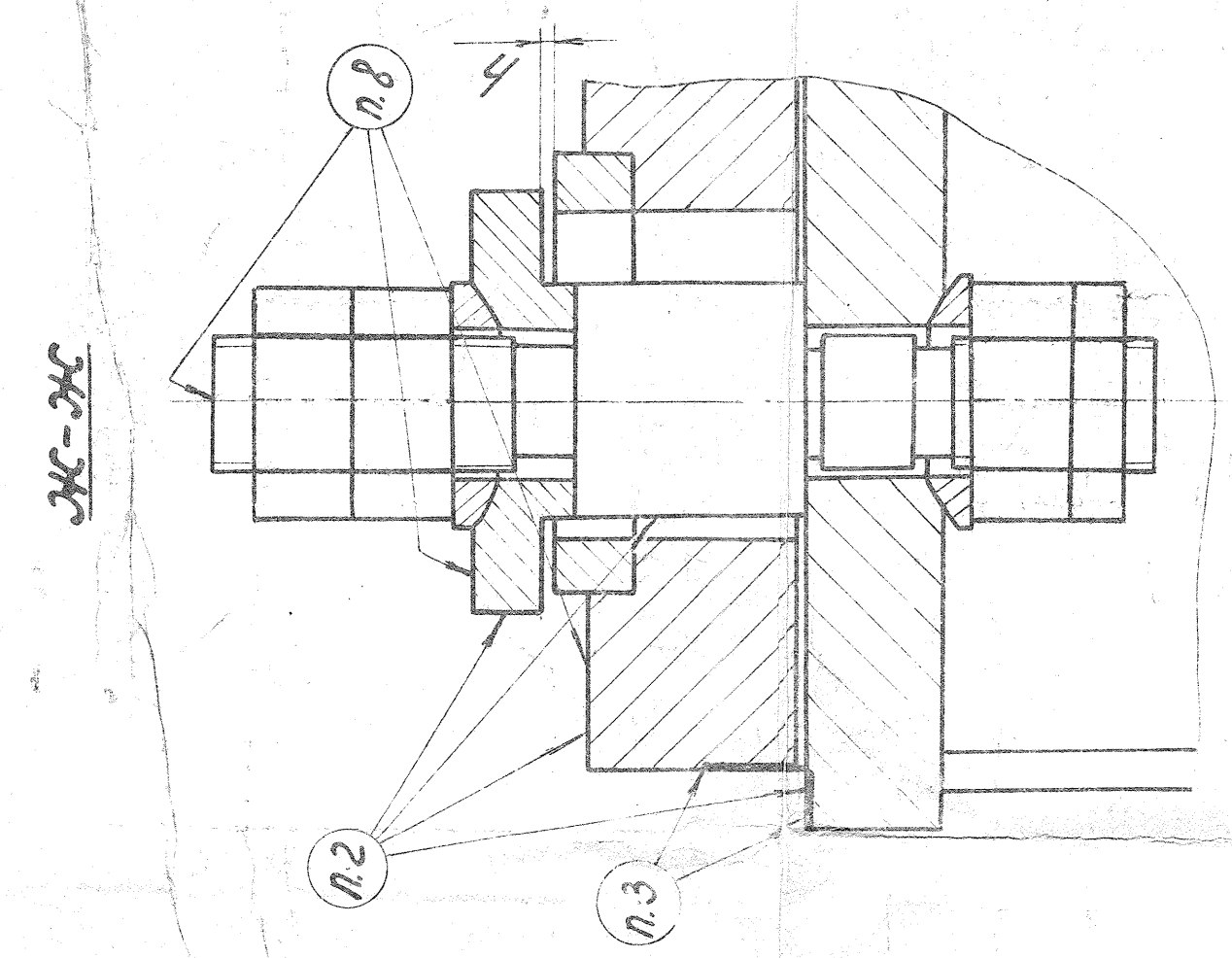


Машинное реверсивное устройство

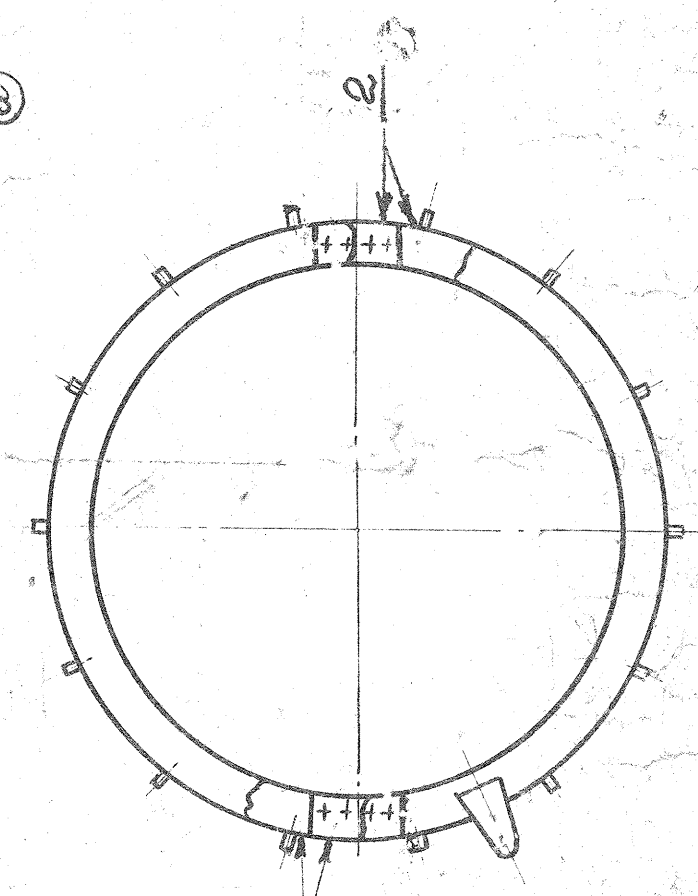
Машинное реверсивное устройство

Машинное реверсивное устройство

1. Чертежи 1, 2, 3 и 7, 8 на толстых линиях - варианты обозначены подложками, собранные по чертежам, показанным в скобках.
2. При выполнении сборки реверсивного устройства, необходимо использовать чертежи 1, 2, 3, 4, 5, 6, 7, 8, 9, 10, 11, 12, 13, 14, 15, 16, 17, 18, 19, 20, 21, 22, 23, 24, 25, 26, 27, 28, 29, 30, 31, 32, 33, 34, 35, 36, 37, 38, 39, 40, 41, 42, 43, 44, 45, 46, 47, 48, 49, 50, 51, 52, 53, 54, 55, 56, 57, 58, 59, 60, 61, 62, 63, 64, 65, 66, 67, 68, 69, 70, 71, 72, 73, 74, 75, 76, 77, 78, 79, 80, 81, 82, 83, 84, 85, 86, 87, 88, 89, 90, 91, 92, 93, 94, 95, 96, 97, 98, 99, 100.
3. Валики, указанные на чертежах, должны быть изготовлены из стали марки 45.
4. Валы, указанные на чертежах, должны быть изготовлены из стали марки 45.
5. Остальные детали, указанные на чертежах, должны быть изготовлены из стали марки 45.
6. Детали, указанные на чертежах, должны быть изготовлены из стали марки 45.
7. На чертежах указаны размеры, указанные в скобках.
8. После изготовления деталей, указанных на чертежах, необходимо проверить их размеры.
9. При сборке в один корпус, указанные на чертежах, детали должны быть собраны в один корпус.
10. Указанные на чертежах, детали, должны быть изготовлены из стали марки 45.



Машинное реверсивное устройство



№ документа	189576
Наименование	Машинное реверсивное устройство
Код документа	01-2
Дата	1955
Лист	1
Всего листов	1
Исполнитель	
Проверенный	
Утвержденный	